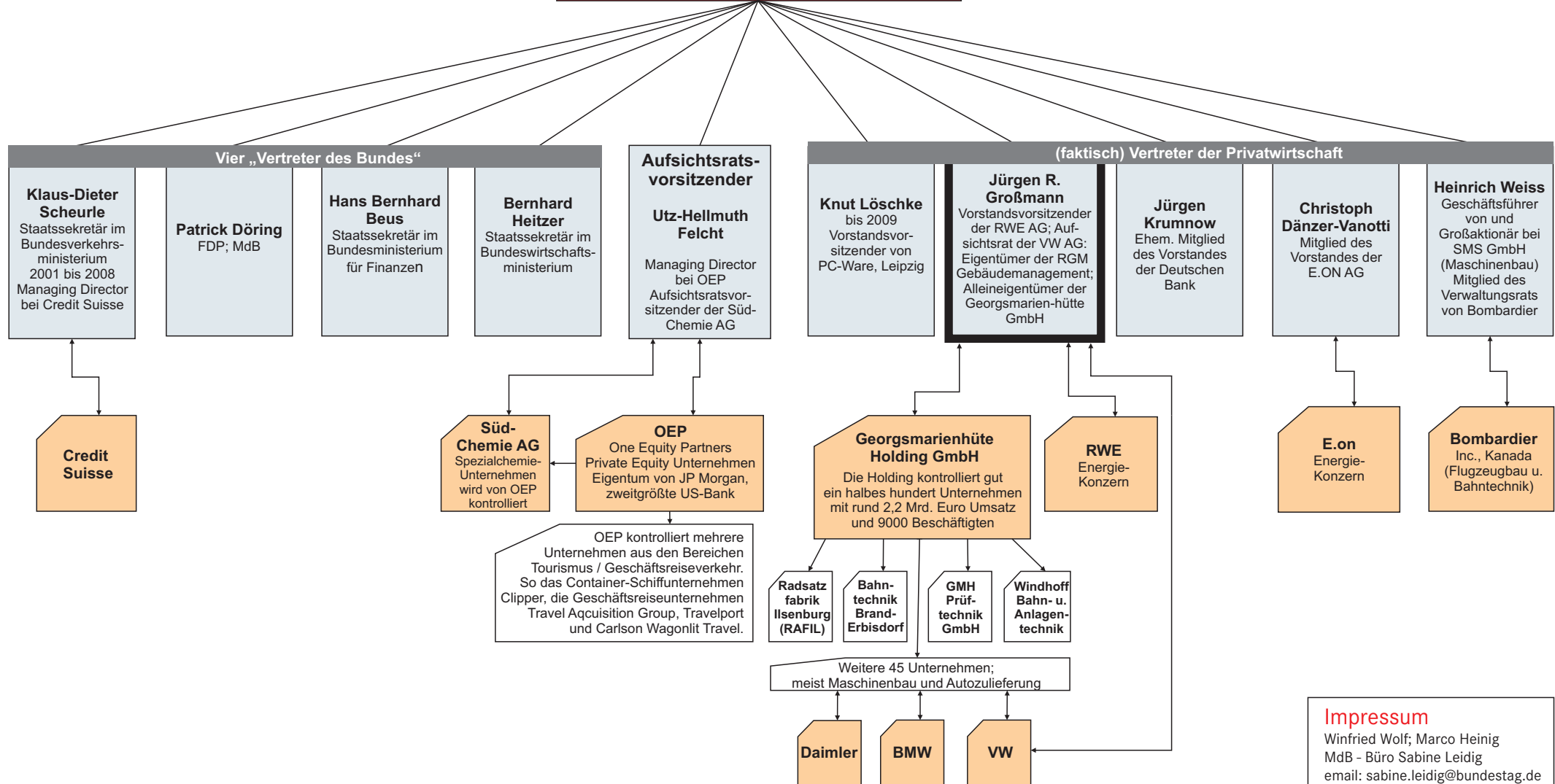


Neuer Aufsichtsrat deutsche Bahn AG | Einflüsse. Abhängigkeiten. Verflechtungen

Aufsichtsrat Deutsche Bahn AG
(ab 24. März 2010)

10 Mandate der Arbeitnehmer-Seite
10 Mandate der Kapital-Seite



Impressum
Winfried Wolf; Marco Heing
MdB - Büro Sabine Leidig
email: sabine.leidig@bundestag.de
www.sabine-leidig.de
Tel: 030 227 73769